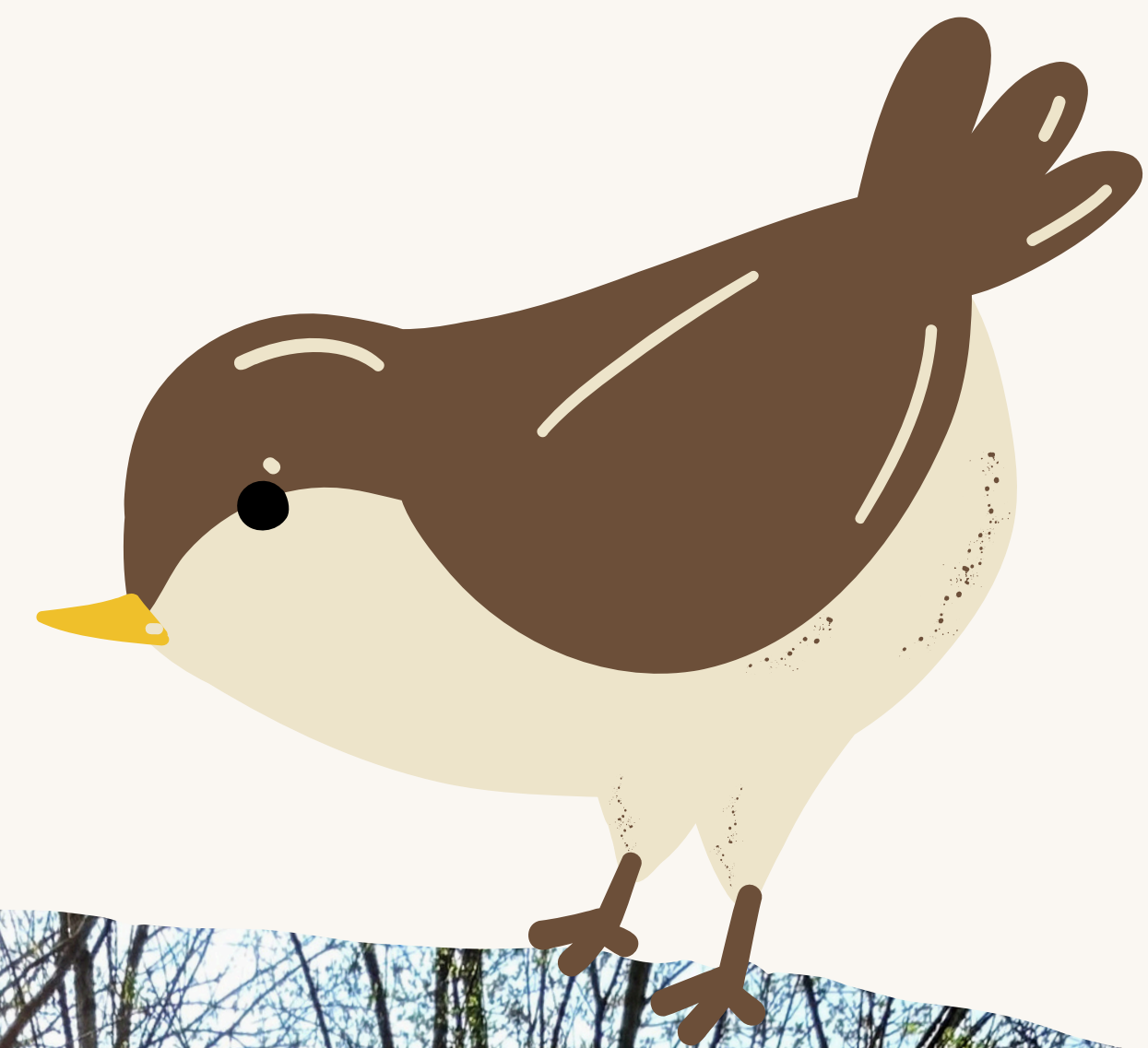


2026

PROJET

ECOLE DE CONDÉ-SUR-VIRE

L'ÉCOLE DU DEHORS



Depuis 2023, des enseignantes de l'école de Condé-sur-Vire, soutenues par l'Éducation nationale, ont lancé une école en extérieur pour reconnecter les enfants à la nature.

Chaque semaine, les CM1-CM2, ponctuellement accompagnés par l'association condéenne l'Ecureuil, se rendent aux Jardins de la gare pour des activités mêlant reconnexion à la nature et apprentissages traditionnels, avec des résultats positifs : climat scolaire amélioré, élèves plus impliqués et connaissances scientifiques renforcées.

En 2024, ils ont créé une Aire Terrestre Éducative (ATE) sur ce site, soutenus par la mairie, le Vélorail, le Pôle ado (Bien Vivre Ensemble) et la Société Elvir. Grâce à une subvention de l'Office Français de la Biodiversité, les élèves analysent et protègent ce territoire (protection du bois, zone non tondu, caméras nocturnes, étude du ruisseau, quiz pour le Vélorail). En 2027, des panneaux informatifs et ludiques viendront compléter ces actions.

Conception graphique : Mairie de Condé-sur-Vire.

Crédit photographique et légendes : Ecole élémentaire de Condé-sur-Vire.

Réalisation : mai 2026. Tous droits réservés, reproduction interdite.



Regarder la nature de plus près.

Ecouter la vie dans les arbres

